

# FLASH DIVISE PRIMAVERA ESTATE SUMMER SCHOOL

*\* Tutti i capi qui rappresentati sono interamente personalizzabili  
con logo della Scuola.*

*I prezzi di listino sono da ritenersi approssimativi.*



*l'orgoglio dell'appartenenza*

*divise & accessori personalizzabili per Scuole e Compagnie  
catalogo flash 2023*



*Panta palazzo che nel Modal trova il materiale per esprimere al meglio la sua immagine-danza e la sua costruzione sul e per il corpo del danzatore.*

*Linea ampia, ma estremamente morbida e cadente.*

*Sfiora il corpo e lo accompagna nel movimento, sottolineandone e valorizzandone la leggerezza.*

*Rifinito in cintura, con elastico interno, tasche a filo interne, piccolo orlo al fondo.*

*Colore rosa scarpette.*

*Stampa a transfer con nuova grafica iconica "Ballet" in colore oro rosa sulla gamba.*

*Taglia XS (38/40), S (40/42), M (42/44).*

*Panta palazzo modal pink*

Listino Euro 36,00 + iva.



*Tee Crop dalla linea ampia, lunghezza cintura. Mezze maniche con l'attaccatura leggermente scesa. Girocollo un pò scostato.*

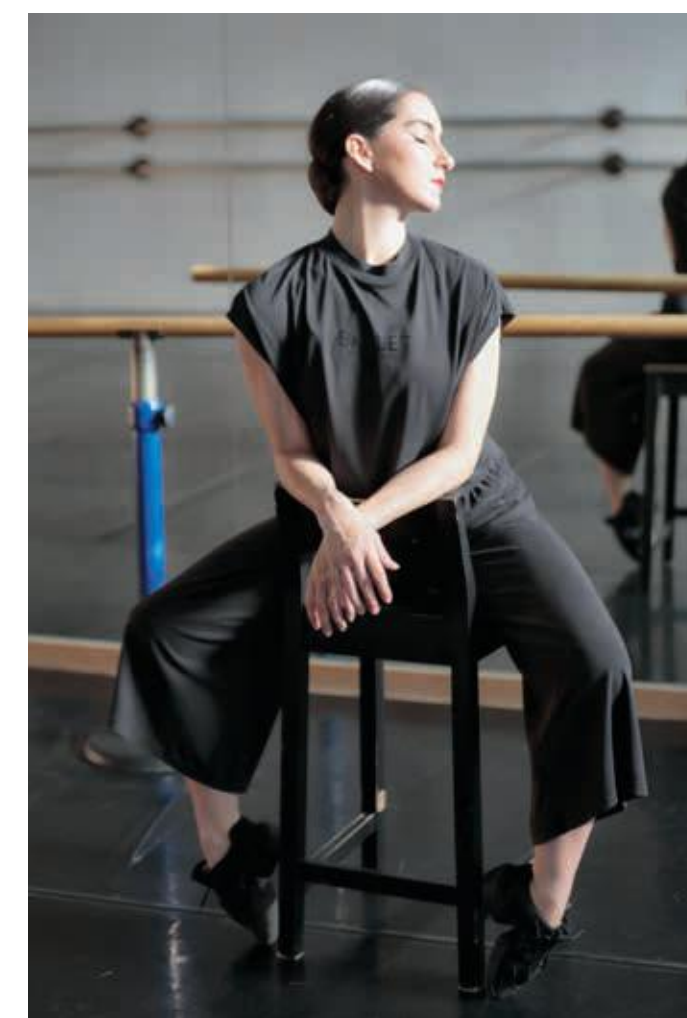
*In 100% cotone Single Jersey, è leggera e morbida al tatto e con un'ottima tenuta di forma e colore ai lavaggi e all'uso.*

*Stampa a transfer con nuova grafica iconica "Ballet" in colore oro rosa sul davanti. Per la sua forma e consistenza ariosa, accompagna i "panta palazzo in modal pink" con uguale, fresca, immagine danza.*

*Taglia XS (38/40), S (40/42), M (42/44).*

*Crop white ballet*

Listino Euro 19,00 + iva.



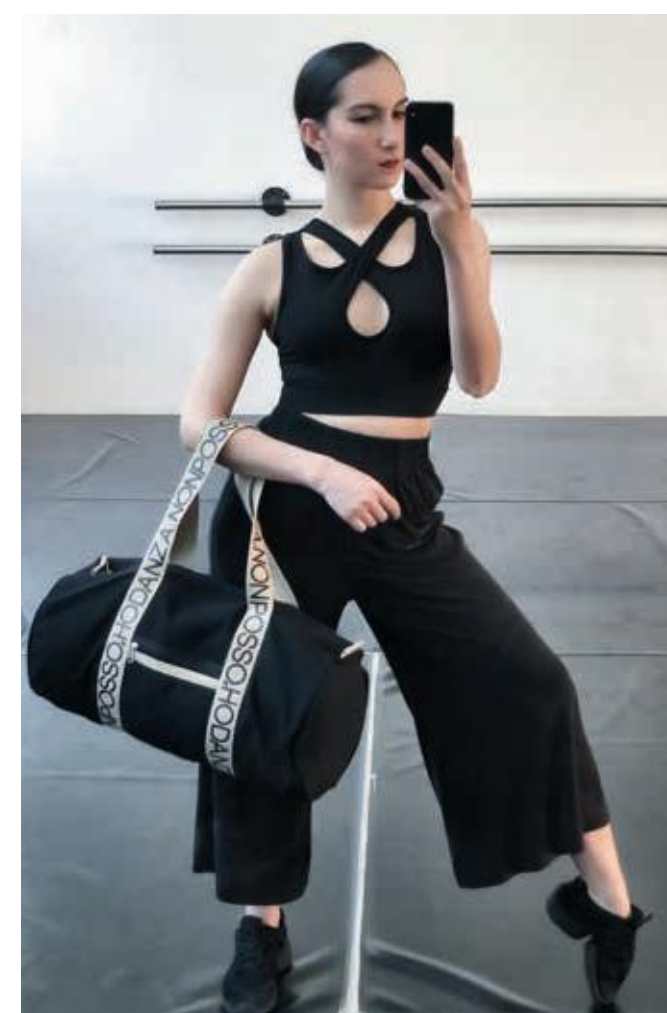
*Panta palazzo che nel Modal trova il materiale per esprimere al meglio la sua immagine-danza e la sua costruzione sul e per il corpo del danzatore.*

*Linea ampia, ma estremamente morbida e cadente.*

*Sfiora il corpo e lo accompagna nel movimento, sottolineandone e valorizzandone la leggerezza. Rifinito in cintura, con elastico interno, tasche a filo interne, piccolo orlo al fondo.*

*Colore nero antracite. Piccolo logo a transfer nero lucido sulla gamba.*

*Taglia XS (38/40), S (40/42), M (42/44).*



*Panta palazzo modal black*

Listino Euro 36,00 + iva.



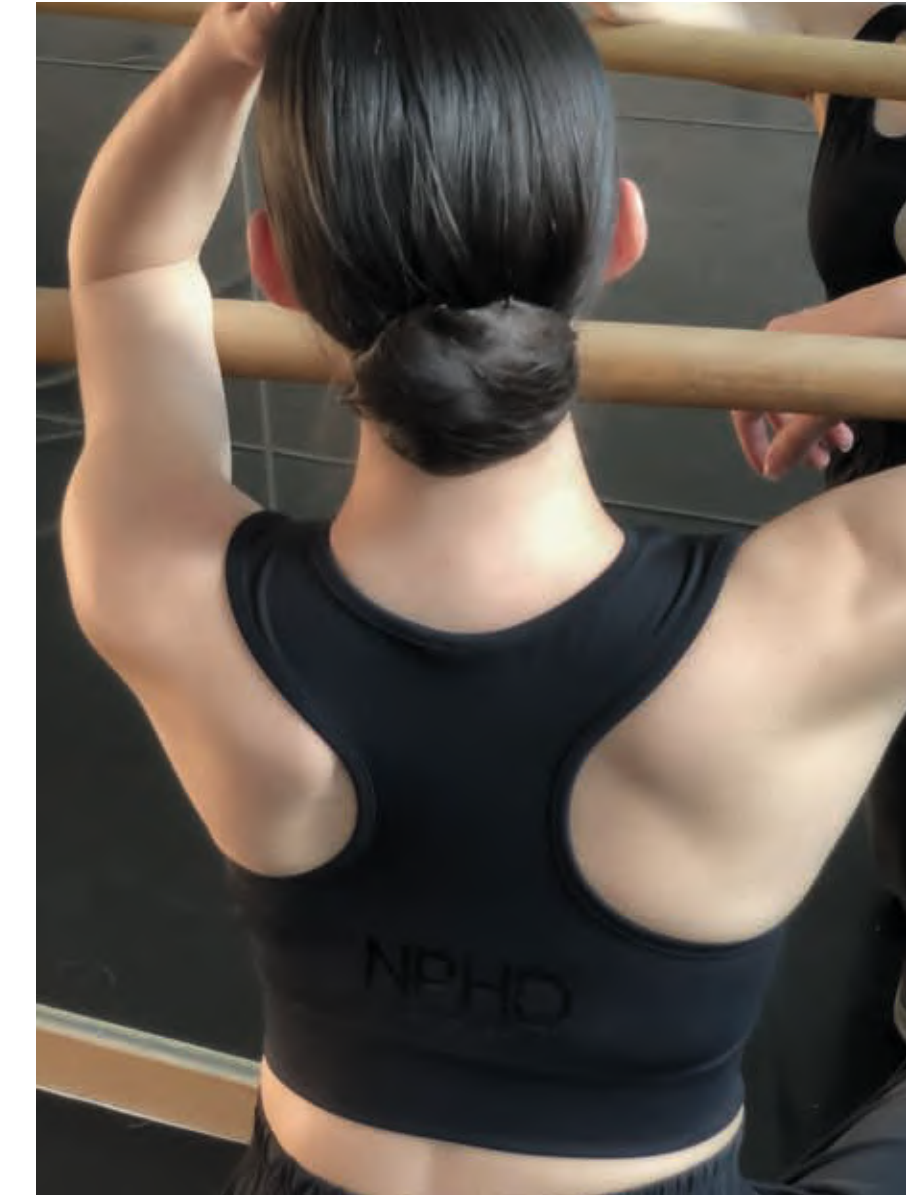
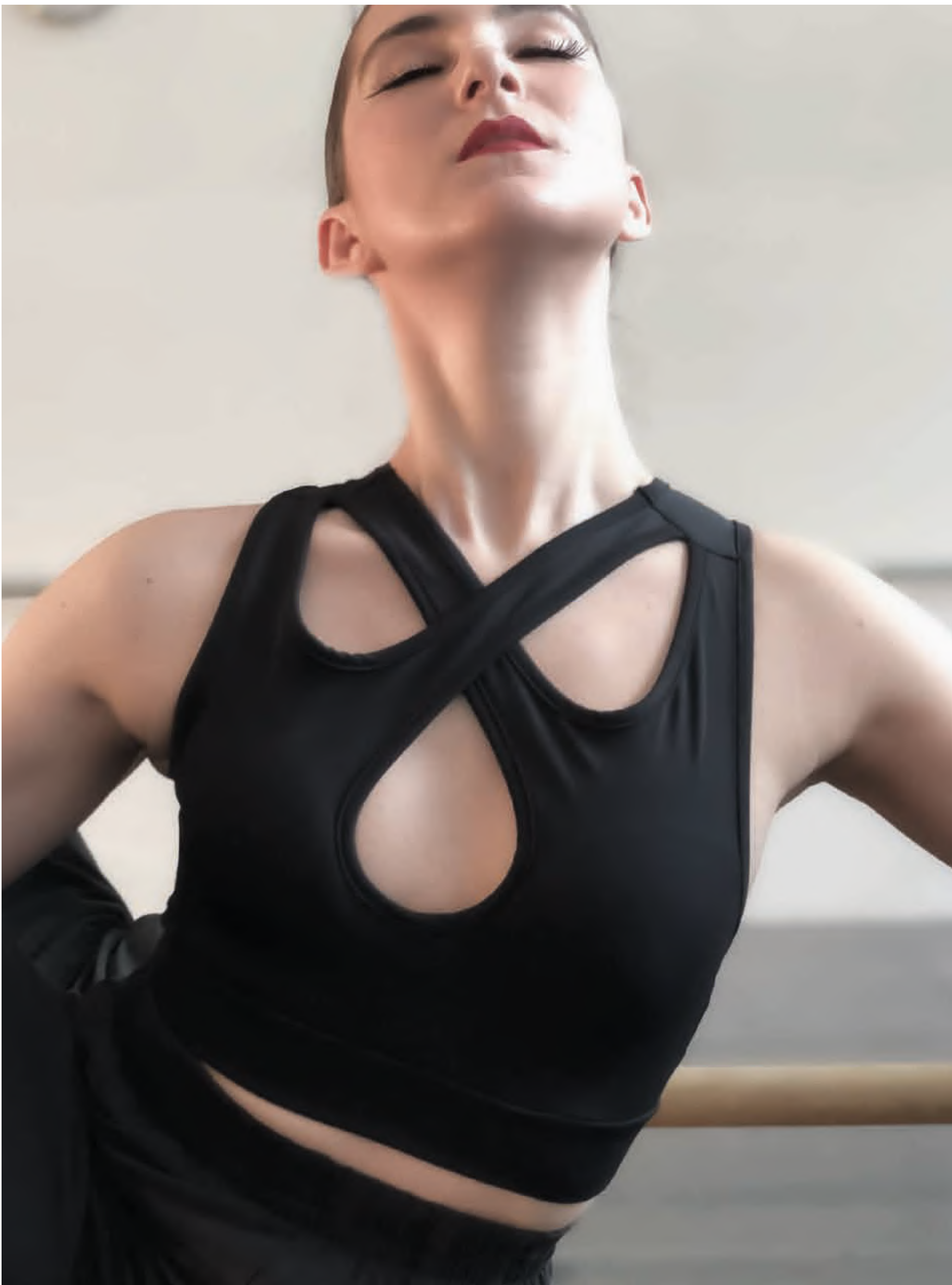
*Crop minimal, Chic massimo. Punta sulla qualità del tessuto in Modal, serico e leggero; sul taglio "a pezzo unico" del corpo-manica; la linea morbida leggermente svasata al fondo, e sul gioco dei contrasti fra il collo appena rialzato e l'accattivante lunghezza crop.*

*Stampa a transfer con nuova grafica iconica "Ballet" in colore nero lucido.*

*Taglia unica Dalla 38 alla 44.*

*T-shirt crop modal ballet*

Listino Euro 24,00 + iva.



*Bra strutturato. Veste sostenendo con massima libertà di movimento.*

*Tessuto "corposo" ed elastico, ha un taglio armonico al comfort e all'uso danza street chic. Ha coppette interne rimovibili.*

*Intreccio di spalline di sostegno, elastico interno al fondo.*

*La croppatura sopra al punto vita, aiuta, con la sua lunghezza, sia il sostegno che l'agio in ogni circostanza: in sala e fuori.*

*Stampa logo "NPHD" alla base della schiena.*

*Abbinato al "Panta palazzo modal black" e "Panta palazzo modal pink".*

*Composizione 77% Polyester 23% Elastane, 250 gsm.*

*Taglia XS (38/40), S (40/42), M (42/44).*

*T-shirt crop modal ballet*

Listino Euro 32,00 + iva.



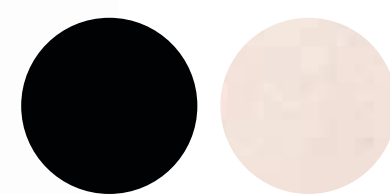
- \* Pantabasket con girovita elastico e coulisse regolabile interna.
- \* Composizione: 100% Poliestere.
- \* Taglie: 4, 8, 10, 12 anni - S, M, L, XL

*Ballet basket*

Listino Euro 13,50 + iva.

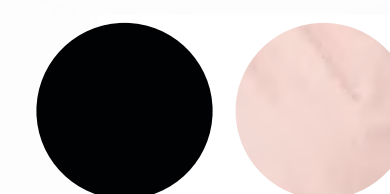


Tee Crop Kids



Black

Soft  
Rose



Black

Cipria



\*Tee Crop

\*Taglie: 6, 8, 10 anni - XS, S, M, L

\*Colori: Black, Cipria, Soft Rose

\*Composizione 100% Cotone

*T-shirt Short*

Listino Euro 18,00 + iva.





\* Canotta personalizzabile con nome  
insegnante e  
logo Scuola. Composizione 100% Poliestere  
\* Taglie: XS, S, M, L, XL

*Tabu Tank*

Listino Euro 18,00 + iva.



Barre realizzata in robusti materiali riciclati 67% Cotone Riciclato, 30% Poliestere Riciclato 3% Fibre Naturali riciclate.

Ciò ne fa un prodotto ecosostenibile.

Manici in tessuto ultra confortevoli di 4,5 cm.

Tasca frontale con zip e tasca interna sempre con zip. Manici stampati con logo in continuo colore nero.

Dimensioni: Larghezza: 50 cm, Profondità: 25 cm, Altezza: 25 cm, Altezza compreso manici: 50 cm

**\*Personalizzabile con logo della Scuola e nome. Vedi foto**

*Barre eco-chic personalizzabile*

Listino Euro 32,00 + iva.



*Kids*



*Panta morbidi leggermente svasati in fondo più Tee Crop con mezze maniche scese e girocollo.*

*Cotone leggermente elastico, per questo insieme che unisce il rigore del Ballet, che porta anche stampato sul petto in transfer bianco lucido, al taglio moderno.*

*Una "divisa" da portare per lo street e la scuola, dove insieme al completo modal nero- adulti può essere adottato come "divisa d'appartenenza".*

*Composizione: 58% cotone, 37% poliestere.*

*Taglie: 7/8, 9/11.*

*La taglia 8/9 anni veste fino ad una altezza di 130 cm.*

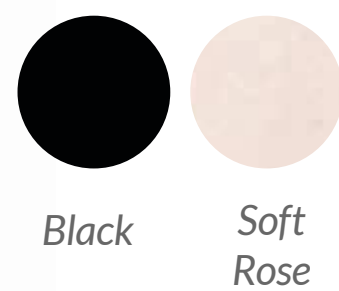
*La taglia 9-11 anni veste fino ad un altezza di 140cm.*

*Completo ballet*

*Listino Euro 27,00 + iva.*



Tee Crop Kids

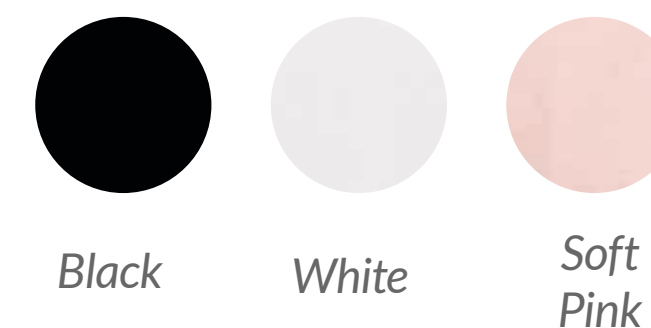


Black

Soft  
Rose



Tee Classic Kids



Black

White

Soft  
Pink

\* Tee crop 100% cotone pettinato.

\* Taglie: 6, 8, 10, 12 anni

\* Colori: Black, Soft Rose.

\* Tee Classic Kids 100% cotone pettinato

\* Taglie: 6, 8, 10, 12 anni

\* Colori: Black, White, Soft Rose.

*T-shirt crop 2 Ballerina - T-shirt Classic*

Listino Euro da euro:  
13,00 a 17,00 + iva.



Mini zainetto: 23cm (base) x 35cm (altezza) x 12cm (profondità).

Tessuto poliestere effetto canvas.  
Zainetto con comode spalline regolabili.

Tasca frontale con zip. Pannello posteriore imbottito per un maggiore confort.

Aggraziato ma resistente, per un uso quotidiano scuola-danza identificativo.

*Mini Zaino*

Listino Euro 19,00 + iva.

NON  
POSSO,  
ho  
danza.

*l'orgoglio dell'appartenenza*

[www.nonpossohodanza.it](http://www.nonpossohodanza.it) | e-mail: [info@nonpossohodanza.it](mailto:info@nonpossohodanza.it) Cell: 389 01 05 309

Colophon:

Si ringrazia per la disponibilità e collaborazione la Scuola Professione Danza Parma e suoi allievi;  
Ivan Malaguti, Nicole e Noemi Pancioli, Compagnia Organic.

Le foto e design sono realizzate da NPHD creative lab © diritti riservati. Ph.: Roberto Pia