



# **UNIFORMES MUNDIAL**

**CATALOGO 2024/2025**



# CONTENIDO

02	<b><u>CAMISAS Y BLUSAS</u></b>
08	<b><i>Pantalones Empresariales</i></b>
10	<b><i>Playeras</i></b>
16	<b><i>Chamarras</i></b>
23	<b><i>Chalecos</i></b>
28	<b><i>Mezclilla</i></b>
33	<b>Uniformes Limpieza</b>
37	<b>Uniformes Industriales</b>
42	<b>Uniformes Seguridad</b>



Uniformes  
Mundial

38

# **Camisas y** **Blusas**



# CAMISA PARA PESCA MICROFIBRA

100% Algodón/ 100% Poliester  
CH.M.G.XG.XXL.2XL.3XL



50% algodón peinado/50% poliéster  
50% combed cotton/50% polyester  
210 grs/m2 6.2 oz/y2  
CH.M.G.XG.XXG/S.M.L.XL.XXL



	Pecho	Cintura	Cadera
<b>XS</b>	33" - 36"	27" - 30"	33" - 36"
<b>S</b>	36" - 39"	30" - 33"	36" - 39"
<b>M</b>	39" - 41"	33" - 35"	39" - 41"
<b>L</b>	41" - 43"	36" - 38"	41" - 43"
<b>XL</b>	43" - 46"	38" - 42"	43" - 46"
<b>XXL</b>	46" - 49"	42" - 45"	46" - 49"



**Dama**



**Caballero**



Azul Rey

VINO

AZUL

GRIS

Negro

# Camisa de cuadros y rayas azul

100% Algodón/ 100% Poliéster  
CH.M.G.XG.XXL.2XL.3XL



## Blusa de cuadros y rayas azul

50% algodón peinado/50% poliéster  
50% combed cotton/50% polyester  
210 grs/m2 6.2 oz/y2  
CH.M.G.XG.XXG/S.M.L.XL.XXL



	Pecho	Cintura	Cadera
<b>XS</b>	33" - 36"	27" - 30"	33" - 36"
<b>S</b>	36" - 39"	30" - 33"	36" - 39"
<b>M</b>	39" - 41"	33" - 35"	39" - 41"
<b>L</b>	41" - 43"	36" - 38"	41" - 43"
<b>XL</b>	43" - 46"	38" - 42"	43" - 46"
<b>XXL</b>	46" - 49"	42" - 45"	46" - 49"



**Dama**



**Caballero**



VINO

AZUL

GRIS



100% Algodón/ 100% Poliéster  
CH.M.G.XG.XXL.2XL.3XL

50% algodón peinado/50% poliéster  
50% combed cotton/50% polyester  
210 grs/m2 6.2 oz/y2  
CH.M.G.XG.XXG/S.M.L.XL.XXL

	Pecho	Cintura	Cadera
XS	33" - 36"	27" - 30"	33" - 36"
S	36" - 39"	30" - 33"	36" - 39"
M	39" - 41"	33" - 35"	39" - 41"
L	41" - 43"	36" - 38"	41" - 43"
XL	43" - 46"	38" - 42"	43" - 46"
XXL	46" - 49"	42" - 45"	46" - 49"



## Blusa Oxford Thai



**Dama**



**Caballero**



VINO

AZUL

GRIS



Uniformes  
Mundial

# **PANTALONES** **EMPRESARIALES**

# ***Pantalón Ejecutivo***

*Diseñado para moverse contigo, se adaptan a todo tipo de cuerpo, suave al tacto, bolsas al frente y traseras.*



*65% Poliéster, 30% Viscosa,  
5% Elastano.*



***Dama***



***Caballero***



Marino



Caqui



GRIS



Negro



# Pantalón Docker

*Diseñado para moverse contigo, se adaptan a todo tipo de cuerpo, suave al tacto, bolsas al frente y traseras.*



GABARDINA 100% ALGODÓN  
AMBAR



**Dama**



**Caballero**



Caqui



GRIS



Negro



Uniformes  
Mundial

**Playeras**



# Playera Cuello Redondo

100% Algodón/ 100% Poliester  
CH.M.G.XG.XXL.2XL.3XL



50% algodón peinado/50% poliéster  
50% combed cotton/50% polyester  
210 grs/m2 6.2 oz/y2  
CH.M.G.XG.XXG/S.M.L.XL.XXL



## GUÍA DE TALLAS

Talla	Ancho	Largo
CH	18"	27 3/4"
M	20"	28 3/4"
G	22"	29 3/4"
EG	24"	30 3/4"
EEG	26"	31 3/4"
EEEG	28"	32 3/4"
Tolerancia	+/- 3/4"	+/- 1"

# Playera Cuello V

100% Algodón/ 100% Poliester  
CH.M.G.XG.XXL.2XL.3XL



## GUÍA DE TALLAS

Talla	Ancho	Largo
CH	18"	27 3/4"
M	20"	28 3/4"
G	22"	29 3/4"
EG	24"	30 3/4"
EEG	26"	31 3/4"
EEEG	28"	32 3/4"
Tolerancia	+/- 3/4"	+/- 1"



**Dama**



**Caballero**



# Playera Manga Larga

100% Algodón/ 100% Poliester  
CH.M.G.XG.XXL.2XL.3XL



## GUÍA DE TALLAS

Talla	Ancho	Largo
CH	18"	27 3/4"
M	20"	28 3/4"
G	22"	29 3/4"
EG	24"	30 3/4"
EEG	26"	31 3/4"
EEEG	28"	32 3/4"
Tolerancia	+/- 3/4"	+/- 1"



**Dama**



**Caballero**







100% Algodón/ 100% Poliester  
CH.M.G.XG.XXL.2XL.3XL

1000	3020	6010	7030
1001	3021	6011	7031
1011	3022	6012	7032
1012	3031	6013	7033
1013	4001	6014	7038
1014	4002	6015	7040
1015	4003	6016	7042
1016	4004	6017	7043
1017	4005	6018	7044
1018	4006	6019	7045
1019	4007	6020	7046
1020	4008	6021	7047
1021	4009	6022	6000
1022	4010	6024	6001
1024	5000	6025	6002
1027	5001	6026	6003
1028	5002	6027	6004
1032	5003	6028	6007
1033	5004	6029	6008
1034	5005	6032	6013
1037	5007	6033	6014
2000	5008	6034	6012
2001	5009	7000	6015
2002	5010	7001	6016
2003	5011	7002	6017
2004	5012	7003	6018
2008	5013	7004	6022
2009	5014	7005	6023
2010	5015	7006	6024
2011	5017	7008	6025
2012	5018	7009	6026
3000	5019	7010	9001
3001	5020	7011	9002
3002	5021	7012	9003
3003	5022	7013	6004
3004	5023	7015	6005
3005	6024	7016	6006
3007	6000	7021	9011
3009	6001	7022	9016



Talla	Ancho	Largo
CH	18"	27 3/4"
M	20"	28 3/4"
G	22"	29 3/4"
EG	24"	30 3/4"
EEG	26"	31 3/4"
EEEG	28"	32 3/4"
Tolerancia	+/- 3/4"	+/- 1"



**Caballero**

# Playera Tipo polo

100% Algodón/ 100% Poliester  
CH.M.G.XG.XXL.2XL.3XL



## GUÍA DE TALLAS

Talla	Ancho	Largo
CH	18"	27 3/4"
M	20"	28 3/4"
G	22"	29 3/4"
EG	24"	30 3/4"
EEG	26"	31 3/4"
EEEG	28"	32 3/4"
Tolerancia	+/-3/4"	+/-1"



**Dama**



**Caballero**



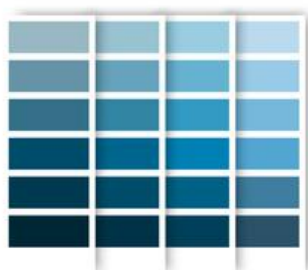
Uniformes  
Mundial

# *CHAMARRAS*

SECURITY

# INDUSTRIAL

*Tela de fibra sintética, muy lavable, Suave, acogedora y duradera, No se deforma ni se encoge después de cada lavado.*



 **Dama**

 **Caballero**



## BOLIVIA

*Tecnología Repelente, neopreno fusionado con polar, bolsas laterales con cierre, bolsa sport en pecho con cierre oculto y cuello alto.*



**Dama**



**Caballero**





# CHAMARRAS



***Dama***



***Caballero***



# CHAMARRAS



***Dama***



***Caballero***



# Chamara de Seguridad

*Chamara de seguridad  
reflejante/impermeable*



COLOR Rafina Red C	COLOR Rafina Red C	COLOR Rafina Red C	COLOR Rafina Red C	COLOR Rafina Red C	COLOR Rafina Red C	COLOR Rafina Red C	COLOR Rafina Red C
COLOR Yellow 9121 C	COLOR Red 9021 C	COLOR Rafina Red C	COLOR Rafina Red C	COLOR Rafina Red C	COLOR Rafina Red C	COLOR Rafina Red C	COLOR Rafina Red C
COLOR Rafina Red C	COLOR Rafina Red C	COLOR Rafina Red C	COLOR Rafina Red C	COLOR Rafina Red C	COLOR Rafina Red C	COLOR Rafina Red C	COLOR Rafina Red C
COLOR Rafina Red C	COLOR Rafina Red C	COLOR Rafina Red C	COLOR Rafina Red C	COLOR Rafina Red C	COLOR Rafina Red C	COLOR Rafina Red C	COLOR Rafina Red C
COLOR Rafina Red C	COLOR Rafina Red C	COLOR Rafina Red C	COLOR Rafina Red C	COLOR Rafina Red C	COLOR Rafina Red C	COLOR Rafina Red C	COLOR Rafina Red C
COLOR Rafina Red C	COLOR Rafina Red C	COLOR Rafina Red C	COLOR Rafina Red C	COLOR Rafina Red C	COLOR Rafina Red C	COLOR Rafina Red C	COLOR Rafina Red C
COLOR Rafina Red C	COLOR Rafina Red C	COLOR Rafina Red C	COLOR Rafina Red C	COLOR Rafina Red C	COLOR Rafina Red C	COLOR Rafina Red C	COLOR Rafina Red C



**Dama**



**Caballero**



**Caballero**



Uniformes  
Mundial

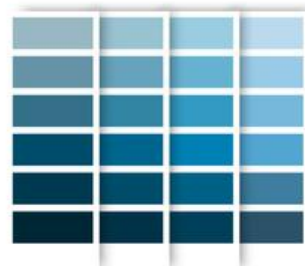
# ***CHALECOS***

---



# Chaleco Tipo Neopreno

*Chaleco de Neopreno Bolivia para Caballero, una prenda excepcional compuesta de 92% Poliéster y 8% Spandex*



**Dama**

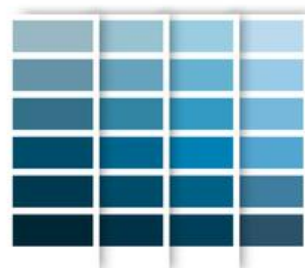


**Caballero**



# Chaleco Tipo Capitonado

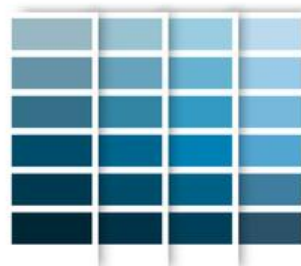
Tecnología Repelente, neopreno fusionado con polar. bolsas laterales con  
bolsa spor en pecho con cierre peulto y cuello alto.  
92% Poliester, 8% Spandex



**Dama**



**Caballero**



**Dama**



**Caballero**



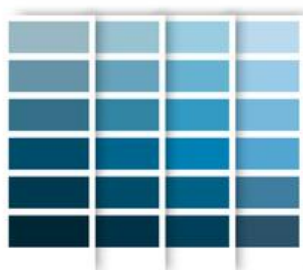
# Chaleco Tipo Polar

Tecnología Repelente Tecnología Repelente neopreno fusionado  
con forro polar, bolsas laterales con cierre y cuello tipo Mao!  
92% Poliester, 8% Spandex:



 **Dama**

 **Caballero**



# Chaleco Reflecmat de Malla

Malla fluorescente de punto abierto con recubrimiento de plástico (apresto). Dos cintas reflejantes de microprisma de 1 3/8 de ancho al frente y dos en la espalda.



COLOR Rafine Red C	COLOR Resonance Red C	COLOR Purple C	COLOR Violet C	COLOR Blue 975 C	COLOR Rafine Blue C	COLOR Process Blue C	COLOR Green C
COLOR Yellow 935 C	COLOR Rafine 935 C	COLOR Resonance 935 C	COLOR Violet 935 C	COLOR Blue 935 C	COLOR Rafine 935 C	COLOR Process 935 C	COLOR Green 935 C
COLOR 935 C	COLOR 935 C	COLOR 935 C	COLOR 935 C	COLOR 935 C	COLOR 935 C	COLOR 935 C	COLOR 935 C
COLOR 16 158 C	COLOR 2415 C	COLOR 3496 C	COLOR 3418 C	COLOR 7548 C	COLOR 115 C	COLOR 940 C	COLOR 3498 C
COLOR 3995 C	COLOR 319 C	COLOR 971 C	COLOR 13 1989 199 C	COLOR 11 489 199 C	COLOR Black 5 C	COLOR Black C	COLOR Black 3991 C
COLOR Rafine Red C	COLOR Resonance Red C	COLOR Purple C	COLOR Violet C	COLOR Blue 975 C	COLOR Rafine Blue C	COLOR Process Blue C	COLOR Green C



**Dama**



**Caballero**





Uniformes  
Mundial

# **MEZCLILLA**



## CAMISA MANGA LARGA



 **MEZCLILLA**

Composición  
100% Algodón  
Tejido de Mezclilla

## CAMISA MANGA CORTA



# BATAS



 **MEZCLILLA**

Composición  
100% Algodón  
Tejido de Mezclilla



# Camisa Soldador Manga Larga



**Dama**



**Caballero**



**KAKI**



**MEZCLILLA**

Composición  
100% Algodón  
Tejido de Mezclilla



# OVEROLES

**Overol Industrial Unisex Hombre-Mujer Uso Rudo | Manga Larga | Cinta Reflejante Gris | Marca 3M | Calidad Premium | Ultra Durable Calidad**



**Dama**



**Caballero**



**NEGRO**

**KAKI**

**MEZCLILLA**



# Uniformes de Limpieza



**Dama**



**Caballero**



# Uniformes de Limpieza

 **Dama** **Caballero**

# Uniformes de Limpieza



**Dama**



**Caballero**

# UNIFORMES DE LIMPIEZA

**UNIFORME DE LIMPIEZA**

Diversos colores

Tallas: EXCH, CH, M, G, EX 2XL

Para más información  
WHATSAPP 55 4004 5086  
TELÉFONO 55 5746 1113

Sitio web  
[uniformesmundial.com.mx](http://uniformesmundial.com.mx)

**JUEGO DE LIMPIEZA**

Tallas: Exch, CH, M, G, EX esp.

**UNIFORME DE LIMPIEZA**

-Varios colores

-Tallas: EXCH, CH, M, G, EX y esp

Para más información  
WHATSAPP 5540045086

**CAMISOLA DE LIMPIEZA**

Tallas: Exch, CH, M, G, EX esp.

**UNIFORME DE LIMPIEZA**

\* PANTALON  
\* CAMISOLA  
MODELO 00002945

Tallas : Exch, CH, M, G, Ex esp.

[uniformesmundiales.com.mx](http://uniformesmundiales.com.mx)

**UNIFORME DE LIMPIEZA FILIPINA y pantalon**

Trabajamos sobre diseño

Tallas : Exch, CH, M, G.

[uniformesmundiales.com.mx](http://uniformesmundiales.com.mx)



# Uniforme Industrial



**Dama**



**Caballero**



# Uniforme Industrial



**Dama**



**Caballero**



# Uniforme Industrial

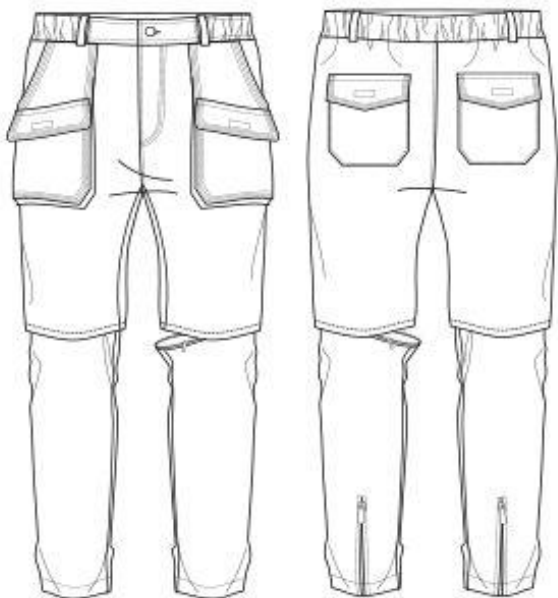


**Dama**



**Caballero**

# Uniforme Industrial



**Dama**



**Caballero**





# UNIFORMES INDUSTRIAL



Uniformes  
Mundial



Uniformes  
Mundial



CONJUNTO  
DE MEZCLA

uniformesmundiales.com.mx

Contacto WhatsApp  
55 4004



## UNIFORME DE MANTENIMIENTO

Diversos colores

Tallas: EXCH, CH, M, G, EX 2XL

100%  
CALIDAD

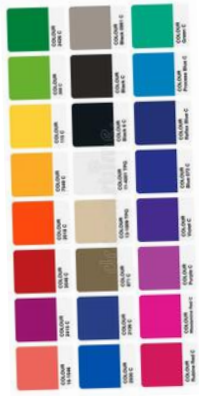


Para más información  
WHATSAPP 55 4004 5086  
TELÉFONO 55 5746 1113

uniformesmundiales.com.mx



# GORRAS



**Dama**



**Caballero**



# UNIFORMES DE SEGURIDAD





# UNIFORMES MEDICOS



## UNIFORME QUIRÚRGICO

Diversos colores

Tallas: EXCH, CH, M, G, EX 2XL



Sitio web

[uniformesmundiales.com.mx](http://uniformesmundiales.com.mx)



Para más información  
WHATSAPP 55 4004 5086  
TELÉFONO 55 5746 1113

# UNIFORMES RESTAURANTES





# COTIZA CON NOSOTROS

☎ (55) 3060-8603

📞 (55) 4187-7638

✉ [uniformesmundial@hotmail.com](mailto:uniformesmundial@hotmail.com)

🌐 [uniformesmundiales.com.mx](http://uniformesmundiales.com.mx)

✉ [mmaturanomundial@hotmail.com](mailto:mmaturanomundial@hotmail.com)

**La mejor Calidad de Uniforme la encuentras aquí.**

# Uniformes Mundial

[uniformesmundiales.com.mx](http://uniformesmundiales.com.mx)



Uniformes Mundial