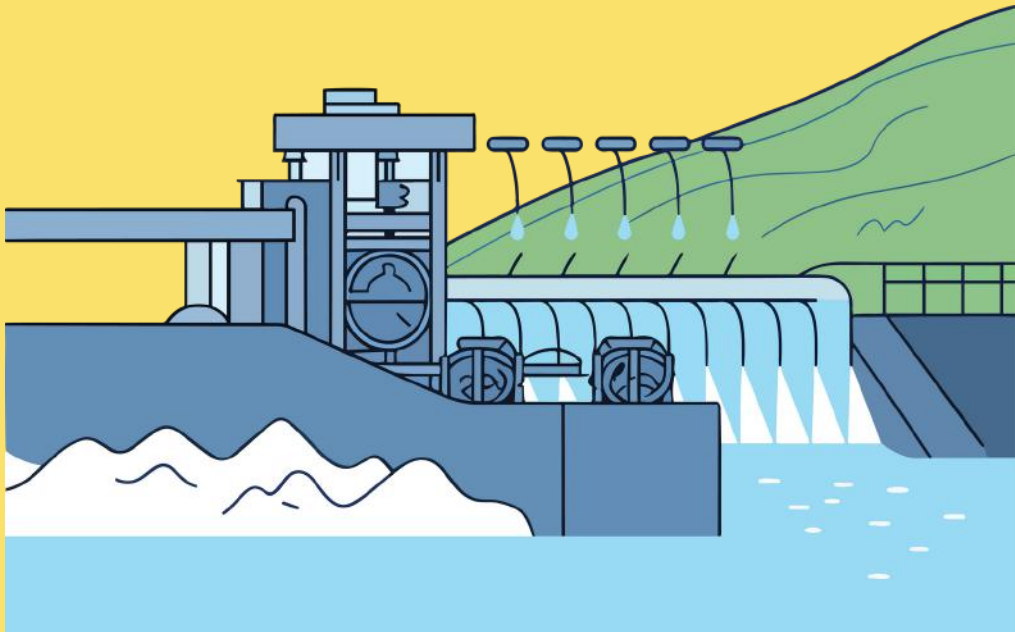


SỔ tay các nhà máy thủy điện

VÙNG TRUNG DU
VÀ MIỀN NÚI PHÍA BẮC

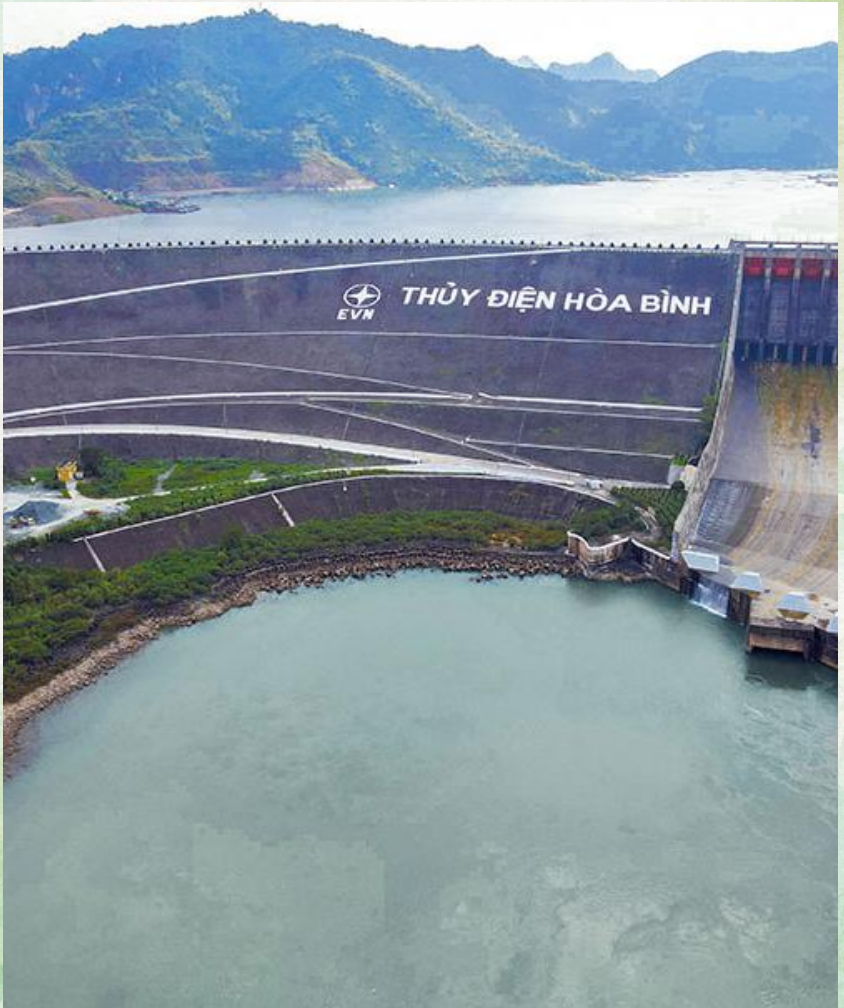


Nhà máy thủy điện Sơn La



- **Nằm trên sông Đà, tỉnh Sơn La**
- **Công suất lắp máy: 2.400 MW**
- **Gồm 6 tổ máy**
- **Khởi công: 2/12/2005.**
- **Khánh thành: 23/12/2012**

Nhà máy thủy điện Hòa Bình



- **Nằm trên sông Đà, thuộc tỉnh Phú Thọ**
- **Công suất lắp máy: 1.920 MW**
- **Gồm 8 tổ máy**
- **Khởi công: 6/11/1979**
- **Khánh thành: 20/12/1994**

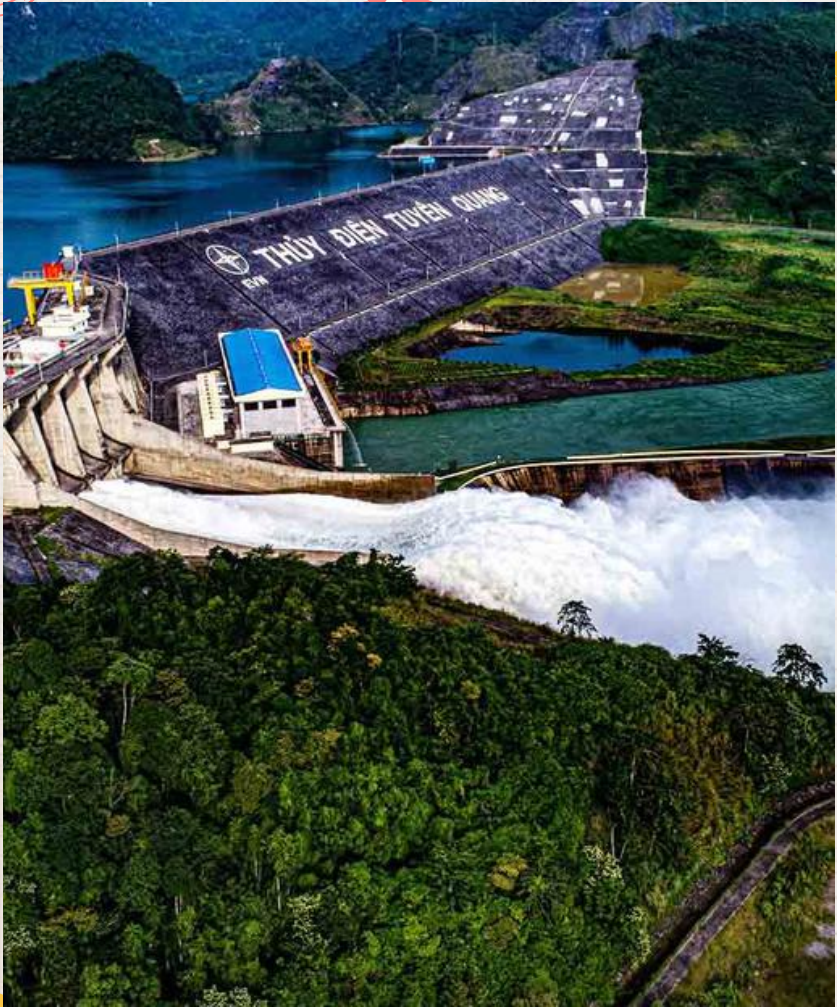


Nhà máy thủy điện Lai Châu



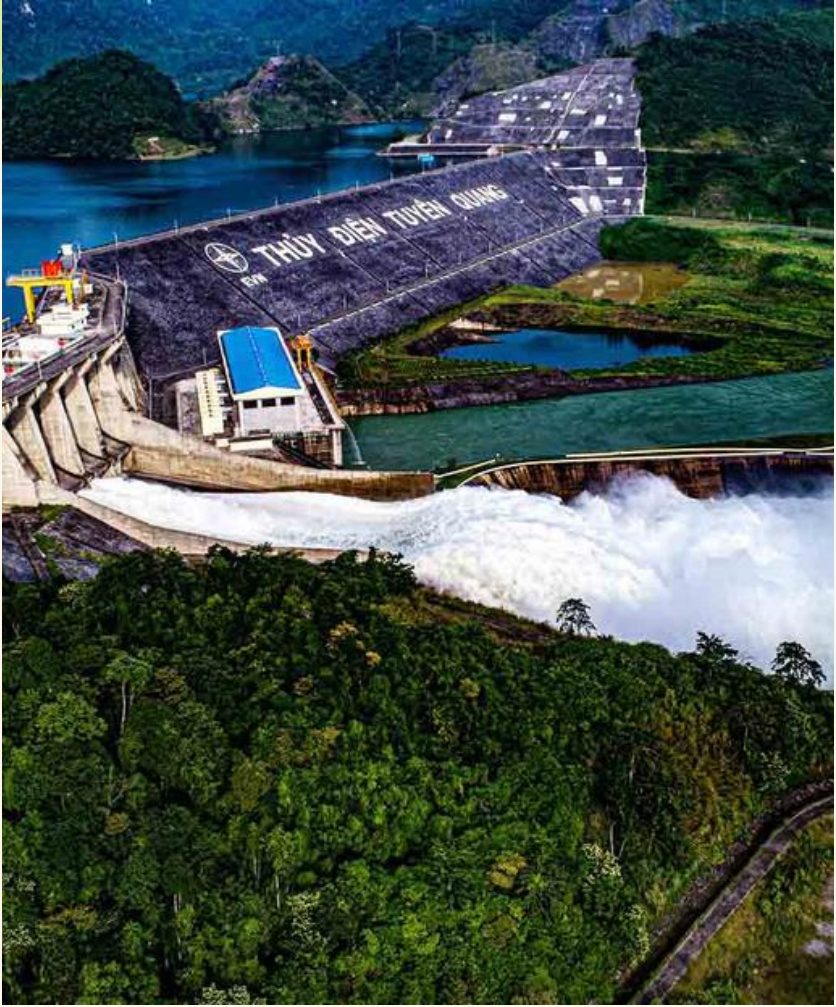
- **Nằm trên sông Đà, thuộc tỉnh Lai Châu**
- **Công suất lắp máy: 1.200 MW**
- **Gồm 3 tổ máy**
- **Khởi công: 5/1/2011**
- **Khánh thành: 11/2016**

Nhà máy thủy điện Tuyên Quang



- **Nằm trên sông Gâm, thuộc tỉnh Tuyên Quang**
- **Công suất lắp máy: 342 MW**
- **Gồm 3 tổ máy**
- **Khởi công: 22/12/2002**
- **Khánh thành: 15/12/2008**

Nhà máy thủy điện Thác Bà



- **Nằm trên sông Chảy, thuộc tỉnh Lào Cai**
- **Công suất lắp máy: 120MW**
- **Gồm 3 tổ máy**
- **Khánh thành: 5/10/1971**